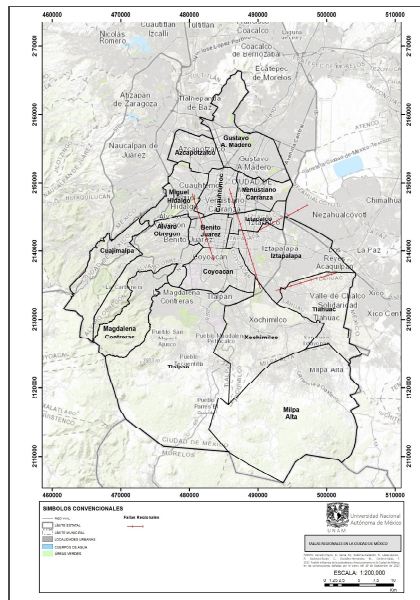


ANEXO IV

METADATOS DE CAPAS ESPACIALES

Fallas Regionales en la Ciudad de México

Shapefile



Tags

Ciudad de México, Fallas

Summary

Se generó la capa de fallas regionales a fin de incluir ésta información en el análisis espacial de áreas vulnerables a la contaminación del agua subterránea.

Description

Fallas regionales que se reportan para la Ciudad de México.

Credits

There are no credits for this item.

Use limitations

There are no access and use limitations for this item.

Extent

West -99.186532 **East** -98.985837

North 19.436566 **South** 19.301671

Scale Range

Maximum (zoomed in) 1:5,000

Minimum (zoomed out) 1:150,000,000

ArcGIS Metadata ►

Topics and Keywords ►

THEMES OR CATEGORIES OF THE RESOURCE environment, geoscientificInformation

* CONTENT TYPE Downloadable Data
EXPORT TO FGDC CSDGM XML FORMAT AS RESOURCE DESCRIPTION No

[Hide Topics and Keywords ▲](#)

Citation ►

TITLE Fallas Regionales en la Ciudad de México

PRESENTATION FORMATS * digital map

[Hide Citation ▲](#)

Resource Details ►

DATASET LANGUAGES * Spanish; Castilian (MEXICO)
DATASET CHARACTER SET utf8 - 8 bit UCS Transfer Format

SPATIAL REPRESENTATION TYPE * vector

* PROCESSING ENVIRONMENT Version 6.2 (Build 9200) ; Esri ArcGIS 10.2.2.3552

ARCGIS ITEM PROPERTIES

* NAME fallas_regionales
* SIZE 0.000
* LOCATION file:///\\ESCOCIA\F\CAPAS_ESPACIALES\FALLAS_REGIONALES_CARREONETAL2017\\fallas_regionales.shp
* ACCESS PROTOCOL Local Area Network

[Hide Resource Details ▲](#)

Extents ►

EXTENT

GEOGRAPHIC EXTENT

BOUNDING RECTANGLE

EXTENT TYPE Extent used for searching

* WEST LONGITUDE -99.186532

* EAST LONGITUDE -98.985837

* NORTH LATITUDE 19.436566

* SOUTH LATITUDE 19.301671

* EXTENT CONTAINS THE RESOURCE Yes

EXTENT IN THE ITEM'S COORDINATE SYSTEM

* WEST LONGITUDE 480419.261841

* EAST LONGITUDE 501486.751770

* SOUTH LATITUDE 2134217.755188

* NORTH LATITUDE 2149133.670532

* EXTENT CONTAINS THE RESOURCE Yes

[Hide Extents ▲](#)

Spatial Reference ►

ARCGIS COORDINATE SYSTEM

* TYPE Projected
* GEOGRAPHIC COORDINATE REFERENCE GCS_WGS_1984
* PROJECTION WGS_1984_UTM_Zone_14N
* COORDINATE REFERENCE DETAILS
PROJECTED COORDINATE SYSTEM
WELL-KNOWN IDENTIFIER 32614
X ORIGIN -5120900
Y ORIGIN -9998100
XY SCALE 450445547.3910538
Z ORIGIN -100000
Z SCALE 10000
M ORIGIN -100000
M SCALE 10000
XY TOLERANCE 0.001
Z TOLERANCE 0.001
M TOLERANCE 0.001
HIGH PRECISION true
LATEST WELL-KNOWN IDENTIFIER 32614
WELL-KNOWN TEXT PROJCS["WGS_1984_UTM_Zone_14N",GEOGCS
["GCS_WGS_1984",DATUM["D_WGS_1984",SPHEROID
["WGS_1984",6378137.0,298.257223563]],PRIMEM["Greenwich",0.0],UNIT
["Degree",0.0174532925199433]],PROJECTION["Transverse_Mercator"],PARAMETER
["false_easting",500000.0],PARAMETER["false_northing",0.0],PARAMETER
["central_meridian",-99.0],PARAMETER["scale_factor",0.9996],PARAMETER
["latitude_of_origin",0.0],UNIT["Meter",1.0],AUTHORITY["EPSG",32614]]

REFERENCE SYSTEM IDENTIFIER

* VALUE 32614
* CODESPACE EPSG
* VERSION 8.2.6

Hide Spatial Reference ▲

Spatial Data Properties ►

VECTOR ►

* LEVEL OF TOPOLOGY FOR THIS DATASET geometry only

GEOMETRIC OBJECTS

FEATURE CLASS NAME fallas_regionales

* OBJECT TYPE composite
* OBJECT COUNT 4

Hide Vector ▲

ARCGIS FEATURE CLASS PROPERTIES ►

FEATURE CLASS NAME fallas_regionales

* FEATURE TYPE Simple
* GEOMETRY TYPE Polyline
* HAS TOPOLOGY FALSE
* FEATURE COUNT 4
* SPATIAL INDEX TRUE
* LINEAR REFERENCING FALSE

Hide ArcGIS Feature Class Properties ▲

[Hide Spatial Data Properties](#) ▲

Data Quality ►

SCOPE OF QUALITY INFORMATION ►

RESOURCE LEVEL feature type

[Hide Scope of quality information](#) ▲

[Hide Data Quality](#) ▲

Lineage ►

LINEAGE STATEMENT

La imagen de fallas regionales reportadas por Carreón-Freyre, et al. 2017, se georeferenció y se trazaron los vectores de líneas de las fallas regionales. El proceso se realizó en el software ArcGIS 10.2.2 (ESRI, 2014).

[Hide Lineage](#) ▲

Distribution ►

DISTRIBUTION FORMAT

* NAME Shapefile

TRANSFER OPTIONS

* TRANSFER SIZE 0.000

[Hide Distribution](#) ▲

Fields ►

DETAILS FOR OBJECT [fallas_regionales](#) ►

* TYPE Feature Class

* ROW COUNT 4

FIELD [FID](#) ►

* ALIAS FID

* DATA TYPE OID

* WIDTH 4

* PRECISION 0

* SCALE 0

* FIELD DESCRIPTION

Internal feature number.

* DESCRIPTION SOURCE

Esri

* DESCRIPTION OF VALUES

Sequential unique whole numbers that are automatically generated.

[Hide Field FID](#) ▲

FIELD Shape ▶

- * ALIAS Shape
- * DATA TYPE Geometry
- * WIDTH 0
- * PRECISION 0
- * SCALE 0
- * FIELD DESCRIPTION
Feature geometry.
- * DESCRIPTION SOURCE
Esri
- * DESCRIPTION OF VALUES
Coordinates defining the features.

Hide Field Shape ▲

FIELD Id ▶

- * ALIAS Id
- * DATA TYPE Integer
- * WIDTH 6
- * PRECISION 6
- * SCALE 0
- * FIELD DESCRIPTION
Número secuencial de la falla

Hide Field Id ▲

FIELD Nombre ▶

- * ALIAS Nombre
- * DATA TYPE String
- * WIDTH 50
- * PRECISION 0
- * SCALE 0
- * FIELD DESCRIPTION
Nombre de cada una de las fallas

Hide Field Nombre ▲

Hide Details for object fallas_regionales ▲

Hide Fields ▲

References ▶

PORTRAYAL CATALOGUE CITATION ▶

TITLE Carreón-Freyre, D., Cerca, M., Gutiérrez-Calderón, R., López-Quiroz, P., Alcántara-Durán, C., González-Hernández, M., Centeno-Salas, F. 2017. Posible influencia de la subsidencia y fracturamiento en la Ciudad de México en las construcciones dañadas por el sismo del 19 de Septiembre de 2017.

Hide Portrayal catalogue citation ▲

[Hide References ▲](#)

Metadata Details ►

- * METADATA LANGUAGE Spanish; Castilian (MEXICO)
- * METADATA CHARACTER SET utf8 - 8 bit UCS Transfer Format

SCOPE OF THE DATA DESCRIBED BY THE METADATA * dataset
SCOPE NAME * dataset

* LAST UPDATE 2018-10-11

ARCGIS METADATA PROPERTIES

METADATA FORMAT ArcGIS 1.0
METADATA STYLE FGDC CSDGM Metadata
STANDARD OR PROFILE USED TO EDIT METADATA FGDC

CREATED IN ARCGIS FOR THE ITEM 2018-10-11 17:31:08
LAST MODIFIED IN ARCGIS FOR THE ITEM 2018-10-11 20:16:03

AUTOMATIC UPDATES
HAVE BEEN PERFORMED Yes
LAST UPDATE 2018-10-11 20:16:03

[Hide Metadata Details ▲](#)

Thumbnail and Enclosures ►

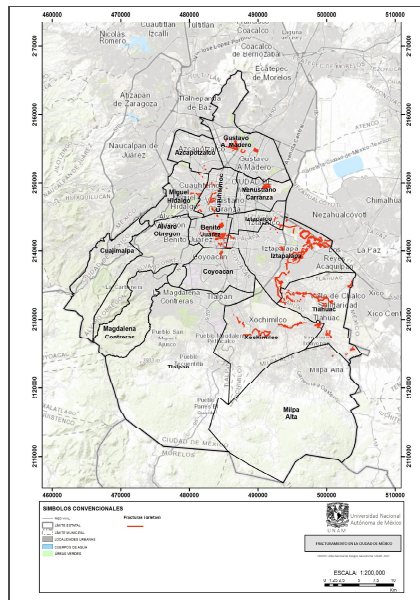
THUMBNAIL
THUMBNAIL TYPE JPG

[Hide Thumbnail and Enclosures ▲](#)

FGDC Metadata (read-only) ▼

Fracturamiento (grietas) en la Ciudad de México

Shapefile



Tags

Fracturas, Ciudad de México

Summary

Identificar los sistemas de fracturamiento, así como sus características principales, que se encuentran en la Ciudad de México.

Description

Para identificar la distribución y características del fracturamiento se determinaron con un levantamiento cartográfico en campo a escala 1:20,000. El levantamiento consiste en documentar la información básica de las fracturas como: orientación e inclinación, desplazamiento, área de influencia y tipo de material geológico presente. El desarrollo del levantamiento se apoya con datos GPS, orientación con brújula Brunton y mediciones con cinta métrica. La información obtenida es almacenada en un Sistema de Información Geográfica (SIG).

La cartografía permite integrar los sistemas de fracturamiento reportados y excluir fracturas asociadas a otros procesos. La cartografía presentada no incluye fracturas debidas a fallas estructurales en la infraestructura urbana (fallas de cimentación, efectos de raíces, cambios térmicos en el asfalto, drenaje, etc.).

Credits

Atlas Nacional de Riesgos, Geociencias, 2017.

Use limitations

There are no access and use limitations for this item.

Extent

West -99.190032 **East** -98.960834

North 19.508223 **South** 19.214604

Scale Range

Maximum (zoomed in) 1:5,000

Minimum (zoomed out) 1:150,000,000

ArcGIS Metadata ►

Topics and Keywords ►

THEMES OR CATEGORIES OF THE RESOURCE environment, geoscientificInformation

*** CONTENT TYPE** Downloadable Data

EXPORT TO FGDC CSDGM XML FORMAT AS RESOURCE DESCRIPTION No

Hide Topics and Keywords ▲

Citation ►

TITLE Fracturamiento (grietas) en la Ciudad de México

PRESENTATION FORMATS * digital map

Hide Citation ▲

Resource Details ►

DATASET LANGUAGES * Spanish; Castilian (MEXICO)

DATASET CHARACTER SET utf8 - 8 bit UCS Transfer Format

SPATIAL REPRESENTATION TYPE * vector

*** PROCESSING ENVIRONMENT** Version 6.2 (Build 9200) ; Esri ArcGIS 10.2.2.3552

CREDITS

Atlas Nacional de Riesgos, Geociencias, 2017.

ARCGIS ITEM PROPERTIES

*** NAME** Fracturamiento_utm14

*** SIZE** 0.642

*** LOCATION** file://

\\ESCOCIA\F\CAPAS_ESPACIALES\FRACTURAMIENTO\Fracturamiento_utm14.shp

*** ACCESS PROTOCOL** Local Area Network

Hide Resource Details ▲

Extents ►

EXTENT

GEOGRAPHIC EXTENT

BOUNDING RECTANGLE

EXTENT TYPE Extent used for searching

*** WEST LONGITUDE** -99.190032

*** EAST LONGITUDE** -98.960834

* NORTH LATITUDE 19.508223
* SOUTH LATITUDE 19.214604
* EXTENT CONTAINS THE RESOURCE Yes

EXTENT IN THE ITEM'S COORDINATE SYSTEM

* WEST LONGITUDE 480060.656105
* EAST LONGITUDE 504109.506054
* SOUTH LATITUDE 2124584.049274
* NORTH LATITUDE 2157062.787817
* EXTENT CONTAINS THE RESOURCE Yes

[Hide Extents ▲](#)

Spatial Reference ►

ARCGIS COORDINATE SYSTEM

* TYPE Projected
* GEOGRAPHIC COORDINATE REFERENCE GCS_WGS_1984
* PROJECTION WGS_1984_UTM_Zone_14N
* COORDINATE REFERENCE DETAILS

PROJECTED COORDINATE SYSTEM

WELL-KNOWN IDENTIFIER 32614
X ORIGIN -5120900
Y ORIGIN -9998100
XY SCALE 450445547.3910538
Z ORIGIN -100000
Z SCALE 10000
M ORIGIN -100000
M SCALE 10000
XY TOLERANCE 0.001
Z TOLERANCE 0.001
M TOLERANCE 0.001
HIGH PRECISION true
LATEST WELL-KNOWN IDENTIFIER 32614
WELL-KNOWN TEXT PROJCS["WGS_1984_UTM_Zone_14N",GEOGCS
["GCS_WGS_1984",DATUM["D_WGS_1984",SPHEROID
["WGS_1984",6378137.0,298.257223563]],PRIMEM["Greenwich",0.0],UNIT
["Degree",0.0174532925199433]],PROJECTION["Transverse_Mercator"],PARAMETER
["False_Easting",500000.0],PARAMETER["False_Northing",0.0],PARAMETER
["Central_Meridian",-99.0],PARAMETER["Scale_Factor",0.9996],PARAMETER
["Latitude_Of_Origin",0.0],UNIT["Meter",1.0],AUTHORITY["EPSG",32614]]

REFERENCE SYSTEM IDENTIFIER

* VALUE 32614
* CODESPACE EPSG
* VERSION 8.2.6

[Hide Spatial Reference ▲](#)

Spatial Data Properties ►

VECTOR ►

* LEVEL OF TOPOLOGY FOR THIS DATASET geometry only

GEOMETRIC OBJECTS

FEATURE CLASS NAME Fracturamiento_utm14
* OBJECT TYPE composite

* OBJECT COUNT 854

Hide Vector ▲

ARCGIS FEATURE CLASS PROPERTIES ►

FEATURE CLASS NAME Fracturamiento_utm14

* FEATURE TYPE Simple

* GEOMETRY TYPE Polyline

* HAS TOPOLOGY FALSE

* FEATURE COUNT 854

* SPATIAL INDEX TRUE

* LINEAR REFERENCING TRUE

Hide ArcGIS Feature Class Properties ▲

Hide Spatial Data Properties ▲

Distribution ►

DISTRIBUTION FORMAT

* NAME Shapefile

TRANSFER OPTIONS

* TRANSFER SIZE 0.642

Hide Distribution ▲

Fields ►

DETAILS FOR OBJECT Fracturamiento_utm14 ►

* TYPE Feature Class

* ROW COUNT 854

FIELD FID ►

* ALIAS FID

* DATA TYPE OID

* WIDTH 4

* PRECISION 0

* SCALE 0

* FIELD DESCRIPTION

Internal feature number.

* DESCRIPTION SOURCE

Esri

* DESCRIPTION OF VALUES

Sequential unique whole numbers that are automatically generated.

Hide Field FID ▲

FIELD Shape ►

* ALIAS Shape

* DATA TYPE Geometry

- * WIDTH 0
- * PRECISION 0
- * SCALE 0
- * FIELD DESCRIPTION
Feature geometry.
- * DESCRIPTION SOURCE
Esri
- * DESCRIPTION OF VALUES
Coordinates defining the features.

Hide Field Shape ▲

FIELD FolderPath ►

- * ALIAS FolderPath
- * DATA TYPE String
- * WIDTH 254
- * PRECISION 0
- * SCALE 0

Hide Field FolderPath ▲

FIELD Shape_Leng ►

- * ALIAS Shape_Leng
- * DATA TYPE Double
- * WIDTH 19
- * PRECISION 0
- * SCALE 0

Hide Field Shape_Leng ▲

Hide Details for object Fracturamiento_utm14 ▲

Hide Fields ▲

Metadata Details ►

- * METADATA LANGUAGE Spanish; Castilian (MEXICO)
- * METADATA CHARACTER SET utf8 - 8 bit UCS Transfer Format

SCOPE OF THE DATA DESCRIBED BY THE METADATA * dataset
SCOPE NAME * dataset

* LAST UPDATE 2018-10-11

ARCGIS METADATA PROPERTIES

METADATA FORMAT ArcGIS 1.0
METADATA STYLE FGDC CSDGM Metadata
STANDARD OR PROFILE USED TO EDIT METADATA FGDC

CREATED IN ARCGIS FOR THE ITEM 2018-10-11 18:17:03

LAST MODIFIED IN ARCGIS FOR THE ITEM 2018-10-11 20:17:05

AUTOMATIC UPDATES

HAVE BEEN PERFORMED Yes

LAST UPDATE 2018-10-11 20:17:05

[Hide Metadata Details ▲](#)

Metadata Contacts ►

METADATA CONTACT

INDIVIDUAL'S NAME Dra. Dora Celia Carreón Freyre

ORGANIZATION'S NAME Centro de Geociencias, UNAM

CONTACT'S POSITION Investigador Titular A

CONTACT'S ROLE author

CONTACT INFORMATION ►

PHONE

VOICE (+52) (55) 5623-4104 Ext. 112, (442)

ADDRESS

TYPE physical

CITY Blvd. Juriquilla No. 3001

ADMINISTRATIVE AREA Querétaro

POSTAL CODE 76230

COUNTRY MX

E-MAIL ADDRESS freyre@dragon.geociencias.unam.mx

[Hide Contact information ▲](#)

[Hide Metadata Contacts ▲](#)

Thumbnail and Enclosures ►

THUMBNAIL

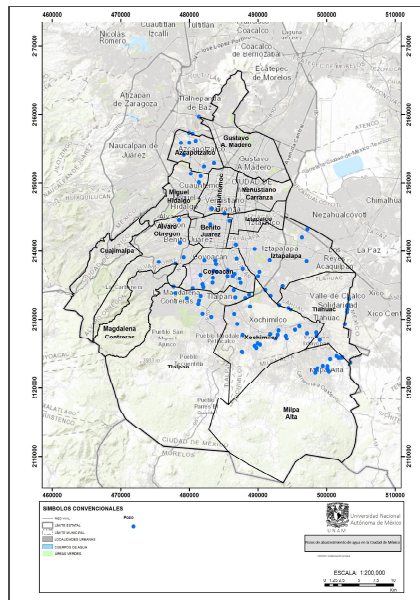
THUMBNAIL TYPE JPG

[Hide Thumbnail and Enclosures ▲](#)

FGDC Metadata (read-only) ▼

Pozos de abastecimiento de agua en la Ciudad de México

Shapefile



Tags

Flujos de agua subterránea, pozos, calidad del agua

Summary

Se generó la capa espacial de los pozos analizados como parte del proyecto : "Estudio sobre el estado actual de mantos acuíferos, la explotación de pozos, el abasto real y la demanda actual y potencial del líquido en la Ciudad de México". A fin de mostrar espacialmente los resultados de los análisis estadísticos, y los parámetros de calidad del agua reportados para el periodo 2002-2017.

Description

La capa incluye información del tipo de flujo que caracteriza a cada uno de los pozos, así mismo, incluye los datos reportados para el periodo 2002-2017 de los parámetros pH (U pH), Turbidez (UNT), Cl (mg/L), SO₄ (mg/L), NO₃ (mg/L), N-amoniaco (mg/L), As (mg/L), B (mg/L), Cr_{VI} (mg/L), Fe (mg/L), Mn (mg/L), Pb (mg/L), Coliformes fecales (mg/L) y, Cloro Residual Libre (mg/L).

Credits

Laboratorio Nacional de Ciencias de la Sostenibilidad, Instituto de Ecología, UNAM. 2018.

Use limitations

There are no access and use limitations for this item.

Extent

West -99.233198 **East** -98.966877
North 19.532264 **South** 19.192855

Scale Range

Maximum (zoomed in) 1:5,000
Minimum (zoomed out) 1:150,000,000

ArcGIS Metadata ►

Topics and Keywords ►

THEMES OR CATEGORIES OF THE RESOURCE environment, health

* CONTENT TYPE Downloadable Data
EXPORT TO FGDC CSDGM XML FORMAT AS RESOURCE DESCRIPTION No

Hide Topics and Keywords ▲

Citation ►

TITLE Pozos de abastecimiento de agua en la Ciudad de México

PRESENTATION FORMATS * digital map

Hide Citation ▲

Citation Contacts ►

RESPONSIBLE PARTY

INDIVIDUAL'S NAME Dra. Marisa Mazari Hiriart

ORGANIZATION'S NAME Laboratorio Nacional de Ciencias de la Sostenibilidad, Instituto de Ecología, UNAM.

CONTACT'S ROLE point of contact

CONTACT INFORMATION ►

ADDRESS

TYPE

E-MAIL ADDRESS mazari@unam.mx

Hide Contact information ▲

Hide Citation Contacts ▲

Resource Details ►

DATASET LANGUAGES * Spanish; Castilian (MEXICO)

SPATIAL REPRESENTATION TYPE * vector

* PROCESSING ENVIRONMENT Version 6.2 (Build 9200) ; Esri ArcGIS 10.2.2.3552

CREDITS

Laboratorio Nacional de Ciencias de la Sostenibilidad, Instituto de Ecología, UNAM. 2018.

ARCGIS ITEM PROPERTIES

* NAME Pozos_CDMx_analisis

* SIZE 0.041

* LOCATION file://

\\ESCOCIA\F\CAPAS_ESPACIALES\POZOS_FLUJOS_AGUA\Pozos_CDMx_analisis.shp
* ACCESS PROTOCOL Local Area Network

[Hide Resource Details ▲](#)

Extents ►

EXTENT

GEOGRAPHIC EXTENT

BOUNDING RECTANGLE

EXTENT TYPE Extent used for searching

* WEST LONGITUDE -99.233198

* EAST LONGITUDE -98.966877

* NORTH LATITUDE 19.532264

* SOUTH LATITUDE 19.192855

* EXTENT CONTAINS THE RESOURCE Yes

EXTENT IN THE ITEM'S COORDINATE SYSTEM

* WEST LONGITUDE 475535.000000

* EAST LONGITUDE 503475.000000

* SOUTH LATITUDE 2122183.000000

* NORTH LATITUDE 2159723.000000

* EXTENT CONTAINS THE RESOURCE Yes

[Hide Extents ▲](#)

Spatial Reference ►

ARCGIS COORDINATE SYSTEM

* TYPE Projected

* GEOGRAPHIC COORDINATE REFERENCE GCS_WGS_1984

* PROJECTION WGS_1984_UTM_Zone_14N

* COORDINATE REFERENCE DETAILS

PROJECTED COORDINATE SYSTEM

WELL-KNOWN IDENTIFIER 32614

X ORIGIN -5120900

Y ORIGIN -9998100

XY SCALE 450445547.3910538

Z ORIGIN -100000

Z SCALE 10000

M ORIGIN -100000

M SCALE 10000

XY TOLERANCE 0.001

Z TOLERANCE 0.001

M TOLERANCE 0.001

HIGH PRECISION true

LATEST WELL-KNOWN IDENTIFIER 32614

WELL-KNOWN TEXT PROJCS["WGS_1984_UTM_Zone_14N",GEOGCS

["GCS_WGS_1984",DATUM["D_WGS_1984",SPHEROID

["WGS_1984",6378137.0,298.257223563]],PRIMEM["Greenwich",0.0],UNIT

["Degree",0.0174532925199433]],PROJECTION["Transverse_Mercator"],PARAMETER

["false_easting",500000.0],PARAMETER["false_northing",0.0],PARAMETER

["central_meridian",-99.0],PARAMETER["scale_factor",0.9996],PARAMETER

["latitude_of_origin",0.0],UNIT["Meter",1.0],AUTHORITY["EPSG",32614]]

REFERENCE SYSTEM IDENTIFIER

* VALUE 32614

* CODESPACE EPSG
* VERSION 8.2.6

[Hide Spatial Reference ▲](#)

Spatial Data Properties ►

VECTOR ►

* LEVEL OF TOPOLOGY FOR THIS DATASET geometry only

GEOMETRIC OBJECTS

FEATURE CLASS NAME Pozos_CDMx_analisis

* OBJECT TYPE point

* OBJECT COUNT 1542

[Hide Vector ▲](#)

ARCGIS FEATURE CLASS PROPERTIES ►

FEATURE CLASS NAME Pozos_CDMx_analisis

* FEATURE TYPE Simple

* GEOMETRY TYPE Point

* HAS TOPOLOGY FALSE

* FEATURE COUNT 1542

* SPATIAL INDEX TRUE

* LINEAR REFERENCING FALSE

[Hide ArcGIS Feature Class Properties ▲](#)

[Hide Spatial Data Properties ▲](#)

Distribution ►

DISTRIBUTION FORMAT

* NAME Shapefile

TRANSFER OPTIONS

* TRANSFER SIZE 0.041

[Hide Distribution ▲](#)

Fields ►

DETAILS FOR OBJECT Pozos_CDMx_analisis ►

* TYPE Feature Class

* ROW COUNT 1542

FIELD FID ►

* ALIAS FID

* DATA TYPE OID

* WIDTH 4

* PRECISION 0

* SCALE 0

* FIELD DESCRIPTION

Internal feature number.

* DESCRIPTION SOURCE

Esri

* DESCRIPTION OF VALUES

Sequential unique whole numbers that are automatically generated.

Hide Field FID ▲

FIELD Shape ►

* ALIAS Shape

* DATA TYPE Geometry

* WIDTH 0

* PRECISION 0

* SCALE 0

* FIELD DESCRIPTION

Feature geometry.

* DESCRIPTION SOURCE

Esri

* DESCRIPTION OF VALUES

Coordinates defining the features.

Hide Field Shape ▲

FIELD Nombre_SAC ►

* ALIAS Nombre_SAC

* DATA TYPE String

* WIDTH 254

* PRECISION 0

* SCALE 0

FIELD DESCRIPTION

Nombre del pozo asignado por el Sistema de Aguas de la Ciudad de México

Hide Field Nombre_SAC ▲

FIELD Tipo_Flujo ►

* ALIAS Tipo_Flujo

* DATA TYPE String

* WIDTH 254

* PRECISION 0

* SCALE 0

FIELD DESCRIPTION

Tipo de flujo del agua subterránea-local, intermedio y regional

Hide Field Tipo_Flujo ▲

FIELD FECHA ►

* ALIAS FECHA

* DATA TYPE Date

* WIDTH 8

* PRECISION 0

* SCALE 0

FIELD DESCRIPTION

Fecha (día/mes/año) del reporte de los valores o concentraciones de los parámetros de calidad del agua.

Hide Field FECHA ▲

FIELD AÑO ►

* ALIAS AÑO

* DATA TYPE Double

* WIDTH 16

* PRECISION 15

* SCALE 6

FIELD DESCRIPTION

Año del reporte de los valores o concentraciones de los parámetros de calidad del agua

Hide Field AÑO ▲

FIELD pH__U_pH_ ►

* ALIAS pH__U_pH_

* DATA TYPE Double

* WIDTH 16

* PRECISION 15

* SCALE 6

FIELD DESCRIPTION

Potencial del hidrógeno

Hide Field pH__U_pH_ ▲

FIELD Turbidez__ ►

* ALIAS Turbidez__

* DATA TYPE Double

* WIDTH 16

* PRECISION 15

* SCALE 6

FIELD DESCRIPTION

Turbidez

Hide Field Turbidez__ ▲

FIELD Cl__mg_l_ ►

* ALIAS Cl__mg_l_

* DATA TYPE Double

* WIDTH 16

* PRECISION 15

* SCALE 6

FIELD DESCRIPTION

Concentración de cloruros

Hide Field Cl__mg_l_ ▲

FIELD SO4__mg_l_ ►

* ALIAS SO4__mg_l_

* DATA TYPE Double
* WIDTH 16
* PRECISION 15
* SCALE 6
FIELD DESCRIPTION
Concentración de sulfatos

Hide Field SO4__mg_l_ ▲

FIELD NO_3__mg_l_ ►
* ALIAS NO_3__mg_l_
* DATA TYPE Double
* WIDTH 16
* PRECISION 15
* SCALE 6
FIELD DESCRIPTION
Concentración de nitratos

Hide Field NO_3__mg_l_ ▲

FIELD N_amoniaca ►
* ALIAS N_amoniaca
* DATA TYPE Double
* WIDTH 16
* PRECISION 15
* SCALE 6
FIELD DESCRIPTION
Concentración de nitrógeno amoniacal

Hide Field N_amoniaca ▲

FIELD As__mg_l_ ►
* ALIAS As__mg_l_
* DATA TYPE Double
* WIDTH 16
* PRECISION 15
* SCALE 6
FIELD DESCRIPTION
Concentración de arsénico

Hide Field As__mg_l_ ▲

FIELD B__mg_l_ ►
* ALIAS B__mg_l_
* DATA TYPE Double
* WIDTH 16
* PRECISION 15
* SCALE 6
FIELD DESCRIPTION
Concentración de boro

Hide Field B__mg_l_ ▲

FIELD Cr_VI__mg_ ►

* ALIAS Cr_VI__mg_
* DATA TYPE Double
* WIDTH 16
* PRECISION 15
* SCALE 6
FIELD DESCRIPTION
Concentración de cromo hexavalente

Hide Field Cr_VI__mg_ ▲

FIELD Fe__mg_l_ ►
* ALIAS Fe__mg_l_
* DATA TYPE Double
* WIDTH 16
* PRECISION 15
* SCALE 6
FIELD DESCRIPTION
Concentración de hierro

Hide Field Fe__mg_l_ ▲

FIELD Mn__mg_l_ ►
* ALIAS Mn__mg_l_
* DATA TYPE Double
* WIDTH 16
* PRECISION 15
* SCALE 6
FIELD DESCRIPTION
Concentración de manganeso

Hide Field Mn__mg_l_ ▲

FIELD Pb__mg_l_ ►
* ALIAS Pb__mg_l_
* DATA TYPE Double
* WIDTH 16
* PRECISION 15
* SCALE 6
FIELD DESCRIPTION
Concentración de plomo

Hide Field Pb__mg_l_ ▲

FIELD Coliformes ►
ALIAS Coliformes (UFC/100 mL)
* DATA TYPE Double
* WIDTH 16
* PRECISION 15
* SCALE 6
FIELD DESCRIPTION
Coliformes fecales (UFC/100 mL)

Hide Field Coliformes ▲

FIELD **Cloro_Resi** ▶
* ALIAS Cloro_Resi
* DATA TYPE Double
* WIDTH 16
* PRECISION 15
* SCALE 6
FIELD DESCRIPTION
Cloro residual libre (mg/L)

[Hide Field Cloro_Resi ▲](#)

FIELD **CLUSTER_BI** ▶
* ALIAS CLUSTER_BI
* DATA TYPE Double
* WIDTH 16
* PRECISION 15
* SCALE 6
FIELD DESCRIPTION
Cluster al que pertenece cada pozo. La interpretación es con base en la sección 3.2.2 Análisis de Clusters; del Informe final del proyecto: "Estudio sobre el estado actual de mantos acuíferos, la explotación de pozos, el abasto real y la demanda actual y potencial del líquido en la Ciudad de México".

[Hide Field CLUSTER_BI ▲](#)

[Hide Details for object Pozos_CDMx_analisis ▲](#)

[Hide Fields ▲](#)

Metadata Details ▶

* METADATA LANGUAGE Spanish; Castilian (MEXICO)
* METADATA CHARACTER SET utf8 - 8 bit UCS Transfer Format

SCOPE OF THE DATA DESCRIBED BY THE METADATA * dataset
SCOPE NAME * dataset

* LAST UPDATE 2018-10-11

ARCGIS METADATA PROPERTIES
METADATA FORMAT ArcGIS 1.0
METADATA STYLE FGDC CSDGM Metadata
STANDARD OR PROFILE USED TO EDIT METADATA FGDC

CREATED IN ARCGIS FOR THE ITEM 2018-10-11 18:39:26
LAST MODIFIED IN ARCGIS FOR THE ITEM 2018-10-11 20:17:50

AUTOMATIC UPDATES
HAVE BEEN PERFORMED Yes
LAST UPDATE 2018-10-11 20:17:50

[Hide Metadata Details ▲](#)

Thumbnail and Enclosures ▶

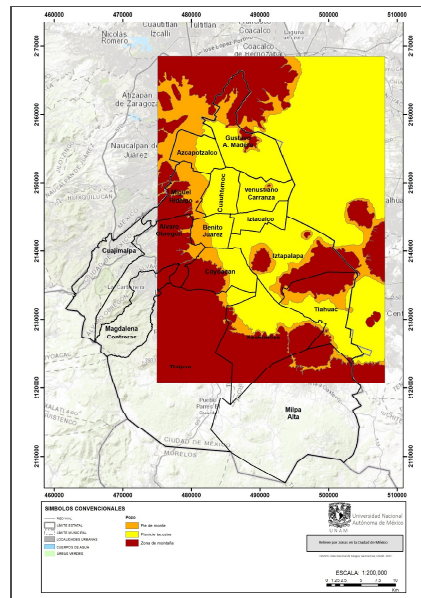
THUMBNAIL
THUMBNAIL TYPE JPG

Hide Thumbnail and Enclosures ▲

FGDC Metadata (read-only) ▼

Unidades de Relieve en la Ciudad de México.

Shapefile



Tags

Relieve, Pie de Monte, Planicie lacustre, Zona de Montaña, Ciudad de México

Summary

Identificar las unidades de relieve: zona de montaña, piedemonte y planicie lacustre, para analizar la relación de la localización de las fracturas en las zonas de piedemonte, en transición con la planicie.

Description

Uno de los principales elementos a considerar para el desarrollo de la cartografía de fracturamiento es la delimitación de unidades del relieve: zona de montaña, piedemonte y planicie lacustre. Los primeros elementos considerados para el análisis morfométrico son la elaboración de un mapa altimétrico y un mapa de pendiente del terreno. Su realización parte de una base topográfica escala 1:20,000 con equidistancia entre curvas de nivel a cada 5 metros, además de un modelo digital del terreno generado a partir de datos LiDAR con una precisión de 5 metros.

Credits

Centro de Geociencias, UNAM. 2017.

Use limitations

There are no access and use limitations for this item.

Extent

West -99.239001 **East** -98.921714
North 19.611172 **South** 19.179049

Scale Range

Maximum (zoomed in) 1:5,000

Minimum (zoomed out) 1:150,000,000

ArcGIS Metadata ►

Topics and Keywords ►

THEMES OR CATEGORIES OF THE RESOURCE elevation, environment

* CONTENT TYPE Downloadable Data

EXPORT TO FGDC CSDGM XML FORMAT AS RESOURCE DESCRIPTION No

Hide Topics and Keywords ▲

Citation ►

TITLE Unidades de Relieve en la Ciudad de México.

PRESENTATION FORMATS * digital map

Hide Citation ▲

Resource Details ►

DATASET LANGUAGES * Spanish; Castilian (MEXICO)

SPATIAL REPRESENTATION TYPE * vector

* PROCESSING ENVIRONMENT Version 6.2 (Build 9200) ; Esri ArcGIS 10.2.2.3552

CREDITS

Centro de Geociencias, UNAM. 2017.

ARCGIS ITEM PROPERTIES

* NAME Relieve_utm14

* SIZE 1.225

* LOCATION file:///\\ESCOCIA\F\CAPAS_ESPACIALES\\RELIEVE\\Relieve_utm14.shp

* ACCESS PROTOCOL Local Area Network

Hide Resource Details ▲

Extents ►

EXTENT

GEOGRAPHIC EXTENT

BOUNDING RECTANGLE

EXTENT TYPE Extent used for searching

* WEST LONGITUDE -99.239001

* EAST LONGITUDE -98.921714

* NORTH LATITUDE 19.611172

* SOUTH LATITUDE 19.179049

* EXTENT CONTAINS THE RESOURCE Yes

EXTENT IN THE ITEM'S COORDINATE SYSTEM

* WEST LONGITUDE 474938.376486

* EAST LONGITUDE 508209.067449

- * SOUTH LATITUDE 2120656.127308
- * NORTH LATITUDE 2168454.539456
- * EXTENT CONTAINS THE RESOURCE Yes

[Hide Extents ▲](#)

Resource Points of Contact ►

POINT OF CONTACT

INDIVIDUAL'S NAME Dra. Dora Celia Carreón Freyre
ORGANIZATION'S NAME Centro de Geociencias, UNAM
CONTACT'S POSITION Investigador Titular A
CONTACT'S ROLE author

CONTACT INFORMATION ►

PHONE

VOICE (55)26364600 Ext. 3416 y 3426

ADDRESS

TYPE physical
DELIVERY POINT Blvd. Juriquilla No. 3001
CITY Juriquilla
ADMINISTRATIVE AREA Querétaro
POSTAL CODE 76230
COUNTRY MX
E-MAIL ADDRESS freyre@dragon.geociencias.unam.mx

[Hide Contact information ▲](#)

[Hide Resource Points of Contact ▲](#)

Spatial Reference ►

ARCGIS COORDINATE SYSTEM

- * TYPE Projected
- * GEOGRAPHIC COORDINATE REFERENCE GCS_WGS_1984
- * PROJECTION WGS_1984_UTM_Zone_14N
- * COORDINATE REFERENCE DETAILS

PROJECTED COORDINATE SYSTEM

WELL-KNOWN IDENTIFIER 32614
X ORIGIN -5120900
Y ORIGIN -9998100
XY SCALE 450445547.3910538
Z ORIGIN -100000
Z SCALE 10000
M ORIGIN -100000
M SCALE 10000
XY TOLERANCE 0.001
Z TOLERANCE 0.001
M TOLERANCE 0.001
HIGH PRECISION true
LATEST WELL-KNOWN IDENTIFIER 32614
WELL-KNOWN TEXT PROJCS["WGS_1984_UTM_Zone_14N",GEOGCS
["GCS_WGS_1984",DATUM["D_WGS_1984",SPHEROID
["WGS_1984",6378137.0,298.257223563]],PRIMEM["Greenwich",0.0],UNIT
["Degree",0.0174532925199433]],PROJECTION["Transverse_Mercator"],PARAMETER

```
["False_Easting",500000.0],PARAMETER["False_Northing",0.0],PARAMETER
["Central_Meridian",-99.0],PARAMETER["Scale_Factor",0.9996],PARAMETER
["Latitude_Of_Origin",0.0],UNIT["Meter",1.0],AUTHORITY["EPSG",32614]]
```

REFERENCE SYSTEM IDENTIFIER

- * VALUE 32614
- * CODESPACE EPSG
- * VERSION 8.2.6

[Hide Spatial Reference ▲](#)

Spatial Data Properties ►

VECTOR ►

- * LEVEL OF TOPOLOGY FOR THIS DATASET geometry only

GEOMETRIC OBJECTS

FEATURE CLASS NAME Relieve_utm14

- * OBJECT TYPE composite
- * OBJECT COUNT 29

[Hide Vector ▲](#)

ARCGIS FEATURE CLASS PROPERTIES ►

FEATURE CLASS NAME Relieve_utm14

- * FEATURE TYPE Simple
- * GEOMETRY TYPE Polygon
- * HAS TOPOLOGY FALSE
- * FEATURE COUNT 29
- * SPATIAL INDEX TRUE
- * LINEAR REFERENCING TRUE

[Hide ArcGIS Feature Class Properties ▲](#)

[Hide Spatial Data Properties ▲](#)

Distribution ►

DISTRIBUTION FORMAT

- * NAME Shapefile

TRANSFER OPTIONS

- * TRANSFER SIZE 1.225

[Hide Distribution ▲](#)

Fields ►

DETAILS FOR OBJECT Relieve_utm14 ►

- * TYPE Feature Class
- * ROW COUNT 29

FIELD FID ►

- * ALIAS FID
- * DATA TYPE OID

- * WIDTH 4
- * PRECISION 0
- * SCALE 0
- * FIELD DESCRIPTION
Internal feature number.
- * DESCRIPTION SOURCE
Esri
- * DESCRIPTION OF VALUES
Sequential unique whole numbers that are automatically generated.

Hide Field FID ▲

FIELD Shape ►

- * ALIAS Shape
- * DATA TYPE Geometry
- * WIDTH 0
- * PRECISION 0
- * SCALE 0
- * FIELD DESCRIPTION
Feature geometry.
- * DESCRIPTION SOURCE
Esri
- * DESCRIPTION OF VALUES
Coordinates defining the features.

Hide Field Shape ▲

FIELD FolderPath ►

- * ALIAS FolderPath
- * DATA TYPE String
- * WIDTH 254
- * PRECISION 0
- * SCALE 0

Hide Field FolderPath ▲

FIELD DESCRIPCIO ►

- * ALIAS DESCRIPCIO
- * DATA TYPE String
- * WIDTH 50
- * PRECISION 0
- * SCALE 0

Hide Field DESCRIPCIO ▲

Hide Details for object Relieve_utm14 ▲

[Hide Fields ▲](#)

Metadata Details ►

- * METADATA LANGUAGE Spanish; Castilian (MEXICO)
- * METADATA CHARACTER SET utf8 - 8 bit UCS Transfer Format

SCOPE OF THE DATA DESCRIBED BY THE METADATA * dataset
SCOPE NAME * dataset

* LAST UPDATE 2018-10-11

ARCGIS METADATA PROPERTIES

METADATA FORMAT ArcGIS 1.0
METADATA STYLE FGDC CSDGM Metadata
STANDARD OR PROFILE USED TO EDIT METADATA FGDC

CREATED IN ARCGIS FOR THE ITEM 2018-10-11 19:13:33
LAST MODIFIED IN ARCGIS FOR THE ITEM 2018-10-11 20:18:34

AUTOMATIC UPDATES

HAVE BEEN PERFORMED Yes
LAST UPDATE 2018-10-11 20:18:34

[Hide Metadata Details ▲](#)

Thumbnail and Enclosures ►

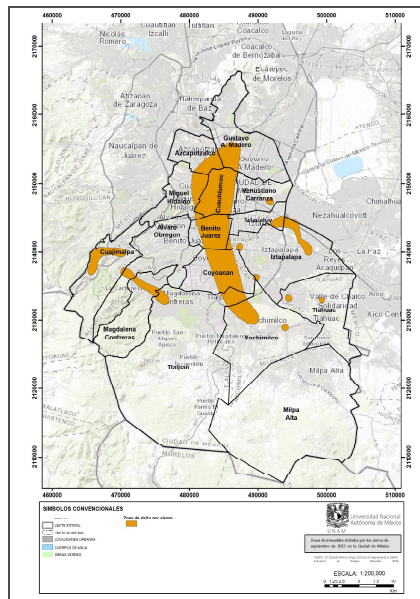
THUMBNAIL
THUMBNAIL TYPE JPG

[Hide Thumbnail and Enclosures ▲](#)

FGDC Metadata (read-only) ▼

Zonas de daños a inmuebles por los sismos de septiembre 2017

Shapefile



Tags

Sismos, Inmuebles. Ciudad de México

Summary

Ubicar espacialmente las zonas de inmuebles dañados durante los sismos de septiembre de 2017 en la Ciudad de México.

Description

Se presentan las nueve zonas con registro de daño a inmuebles en la Ciudad de México, como resultado de los sismos de septiembre del 2017.

Credits

Dr. Eduardo Reinoso Angulo, Instituto de Ingeniería, UNAM.

Use limitations

There are no access and use limitations for this item.

Extent

West -99.332550 **East** -99.002918
North 19.499892 **South** 19.249331

Scale Range

Maximum (zoomed in) 1:5,000
Minimum (zoomed out) 1:150,000,000

ArcGIS Metadata ►

Topics and Keywords ►

* CONTENT TYPE Downloadable Data

Hide Topics and Keywords ▲

Citation ►

TITLE Zonas de daños a inmuebles por los sismos de septiembre 2017

PRESENTATION FORMATS * digital map

Hide Citation ▲

Resource Details ►

DATASET LANGUAGES * Spanish; Castilian (MEXICO)

SPATIAL REPRESENTATION TYPE * vector

* PROCESSING ENVIRONMENT Version 6.2 (Build 9200) ; Esri ArcGIS 10.2.2.3552

CREDITS

Dr. Eduardo Reinoso Angulo, Instituto de Ingeniería, UNAM.

ARCGIS ITEM PROPERTIES

* NAME zona_daño_2017

* SIZE 0.004

* LOCATION file:///\\ESCOCIA\F\CAPAS_ESPACIALES\ZONAS_DAÑO_SISMICO2017\zona_daño_2017.shp

* ACCESS PROTOCOL Local Area Network

Hide Resource Details ▲

Extents ►

EXTENT

GEOGRAPHIC EXTENT

BOUNDING RECTANGLE

EXTENT TYPE Extent used for searching

* WEST LONGITUDE -99.332550

* EAST LONGITUDE -99.002918

* NORTH LATITUDE 19.499892

* SOUTH LATITUDE 19.249331

* EXTENT CONTAINS THE RESOURCE Yes

EXTENT IN THE ITEM'S COORDINATE SYSTEM

* WEST LONGITUDE 465104.747660

* EAST LONGITUDE 499693.390041

* SOUTH LATITUDE 2128449.085833

* NORTH LATITUDE 2156140.878376

* EXTENT CONTAINS THE RESOURCE Yes

Hide Extents ▲

Spatial Reference ►

ARCGIS COORDINATE SYSTEM

- * TYPE Projected
- * GEOGRAPHIC COORDINATE REFERENCE GCS_WGS_1984
- * PROJECTION WGS_1984_UTM_Zone_14N
- * COORDINATE REFERENCE DETAILS
 - PROJECTED COORDINATE SYSTEM
 - WELL-KNOWN IDENTIFIER 32614
 - X ORIGIN -5120900
 - Y ORIGIN -9998100
 - XY SCALE 450445547.3910538
 - Z ORIGIN -100000
 - Z SCALE 10000
 - M ORIGIN -100000
 - M SCALE 10000
 - XY TOLERANCE 0.001
 - Z TOLERANCE 0.001
 - M TOLERANCE 0.001
 - HIGH PRECISION true
 - LATEST WELL-KNOWN IDENTIFIER 32614
 - WELL-KNOWN TEXT PROJCS["WGS_1984_UTM_Zone_14N",GEOGCS["GCS_WGS_1984",DATUM["D_WGS_1984",SPHEROID["WGS_1984",6378137.0,298.257223563]],PRIMEM["Greenwich",0.0],UNIT["Degree",0.0174532925199433]],PROJECTION["Transverse_Mercator"],PARAMETER["False_Easting",500000.0],PARAMETER["False_Northing",0.0],PARAMETER["Central_Meridian",-99.0],PARAMETER["Scale_Factor",0.9996],PARAMETER["Latitude_Of_Origin",0.0],UNIT["Meter",1.0],AUTHORITY["EPSG",32614]]

REFERENCE SYSTEM IDENTIFIER

- * VALUE 32614
- * CODESPACE EPSG
- * VERSION 8.2.6

[Hide Spatial Reference ▲](#)

Spatial Data Properties ►

VECTOR ►

- * LEVEL OF TOPOLOGY FOR THIS DATASET geometry only

GEOMETRIC OBJECTS

FEATURE CLASS NAME zona_daño_2017

- * OBJECT TYPE composite
- * OBJECT COUNT 10

[Hide Vector ▲](#)

ARCGIS FEATURE CLASS PROPERTIES ►

FEATURE CLASS NAME zona_daño_2017

- * FEATURE TYPE Simple
- * GEOMETRY TYPE Polygon
- * HAS TOPOLOGY FALSE
- * FEATURE COUNT 10
- * SPATIAL INDEX TRUE
- * LINEAR REFERENCING FALSE

[Hide ArcGIS Feature Class Properties ▲](#)

[Hide Spatial Data Properties](#) ▲

Distribution ►

DISTRIBUTION FORMAT

* NAME Shapefile

TRANSFER OPTIONS

* TRANSFER SIZE 0.004

[Hide Distribution](#) ▲

Fields ►

DETAILS FOR OBJECT [zona_daño_2017](#) ►

* TYPE Feature Class

* ROW COUNT 10

FIELD [FID](#) ►

* ALIAS FID

* DATA TYPE OID

* WIDTH 4

* PRECISION 0

* SCALE 0

* FIELD DESCRIPTION

Internal feature number.

* DESCRIPTION SOURCE

Esri

* DESCRIPTION OF VALUES

Sequential unique whole numbers that are automatically generated.

[Hide Field FID](#) ▲

FIELD [Shape](#) ►

* ALIAS Shape

* DATA TYPE Geometry

* WIDTH 0

* PRECISION 0

* SCALE 0

* FIELD DESCRIPTION

Feature geometry.

* DESCRIPTION SOURCE

Esri

* DESCRIPTION OF VALUES

Coordinates defining the features.

[Hide Field Shape](#) ▲

FIELD Id ▶

* ALIAS Id
* DATA TYPE Integer
* WIDTH 6
* PRECISION 6
* SCALE 0

[Hide Field Id ▲](#)

[Hide Details for object zona_daño_2017 ▲](#)

[Hide Fields ▲](#)

Metadata Details ▶

* METADATA LANGUAGE Spanish; Castilian (MEXICO)
* METADATA CHARACTER SET utf8 - 8 bit UCS Transfer Format

SCOPE OF THE DATA DESCRIBED BY THE METADATA * dataset
SCOPE NAME * dataset

* LAST UPDATE 2018-10-11

ARCGIS METADATA PROPERTIES

METADATA FORMAT ArcGIS 1.0
METADATA STYLE FGDC CSDGM Metadata
STANDARD OR PROFILE USED TO EDIT METADATA FGDC

CREATED IN ARCGIS FOR THE ITEM 2018-10-11 19:28:04
LAST MODIFIED IN ARCGIS FOR THE ITEM 2018-10-11 20:19:58

AUTOMATIC UPDATES

HAVE BEEN PERFORMED Yes
LAST UPDATE 2018-10-11 20:19:13

[Hide Metadata Details ▲](#)

Thumbnail and Enclosures ▶

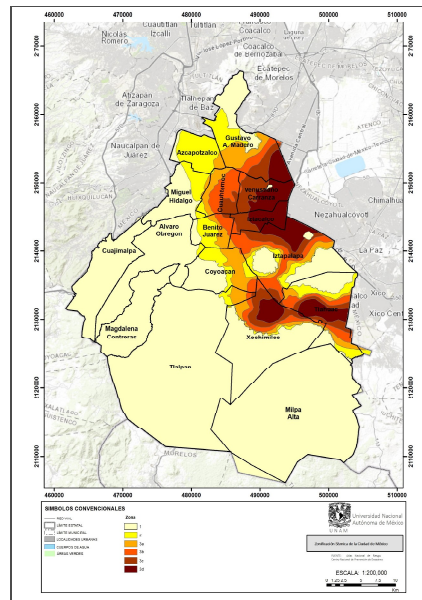
THUMBNAIL
THUMBNAIL TYPE JPG

[Hide Thumbnail and Enclosures ▲](#)

FGDC Metadata (read-only) ▼

Zonificación Sísmica de la Ciudad de México

Shapefile



Tags

Zonas sísmicas, Riesgo sísmico, Ciudad de México

Summary

La capa muestra las tres diferentes zonas sísmicas en las que se ha dividido la Ciudad de México: Zona I. Lomas, Zona II. Transición, Zona III. Lacustre.

Description

Se define Zona Sísmica como el área geográfica delimitada dentro de una región sísmica, en la cual la amenaza y el riesgo sísmico son similares y los requerimientos para el diseño sismorresistente son iguales (NTC-002-SPCDF-PV-2010; GODF, 4 Agosto 2010).

La capa muestra las tres diferentes zonas sísmicas en las que se ha dividido la Ciudad de México: Zona I. Lomas, Zona II. Transición, Zona III. Lacustre.

Zona I. Lomas, formadas por rocas o suelos generalmente firmes que fueron depositados fuera del ambiente lacustre, pero en los que pueden existir, superficialmente o intercalados, depósitos arenosos en estado suelto o cohesivos relativamente blandos. En esta Zona, es frecuente la presencia de oquedades en rocas y de cavernas y túneles excavados en suelos para explotar minas de arena;

Zona II. Transición, en la que los depósitos profundos se encuentran a 20 m de profundidad, o menos, y que está constituida predominantemente por estratos arenosos y limoarenosos intercalados con capas de arcilla lacustre; el espesor de éstas es variable entre decenas de centímetros y pocos metros, y

Zona III. Lacustre, integrada por potentes depósitos de arcilla altamente compresible, separados por capas arenosas con contenido diverso de limo o arcilla. Estas capas arenosas son de consistencia firme a muy dura y de espesores variables de centímetros a varios metros. Los depósitos lacustres suelen estar cubiertos superficialmente por suelos aluviales y rellenos artificiales; el espesor de este conjunto puede ser superior a 50 m. La zona III se divide en

cuatro subzonas: IIIa, IIIb, IIIc y IIId

Credits

Atlas Nacional de Riesgo, Centro Nacional de Prevención de Desastres

Use limitations

There are no access and use limitations for this item.

Extent

West -99.365628 **East** -98.940168
North 19.592800 **South** 19.047887

Scale Range

Maximum (zoomed in) 1:5,000
Minimum (zoomed out) 1:150,000,000

ArcGIS Metadata ►

Topics and Keywords ►

THEMES OR CATEGORIES OF THE RESOURCE elevation, geoscientificInformation

* CONTENT TYPE Downloadable Data
EXPORT TO FGDC CSDGM XML FORMAT AS RESOURCE DESCRIPTION No

Hide Topics and Keywords ▲

Citation ►

TITLE Zonificación Sísmica de la Ciudad de México

PRESENTATION FORMATS * digital map

Hide Citation ▲

Resource Details ►

DATASET LANGUAGES * Spanish; Castilian (MEXICO)

SPATIAL REPRESENTATION TYPE * vector

* PROCESSING ENVIRONMENT Version 6.2 (Build 9200) ; Esri ArcGIS 10.2.2.3552

CREDITS

Atlas Nacional de Riesgo, Centro Nacional de Prevención de Desastres

ARCGIS ITEM PROPERTIES

* NAME zonas_sismicas_CDMX
* SIZE 0.322
* LOCATION file://
\\ESCOCIA\F\CAPAS_ESPACIALES\ZONIFICACION_SISMICA_CIUDAD_MEXICO_NTC2004

\zonas_sismicas_CDMX.shp
* ACCESS PROTOCOL Local Area Network

[Hide Resource Details ▲](#)

Extents ►

EXTENT

VERTICAL EXTENT

* MINIMUM VALUE 0.000000
* MAXIMUM VALUE 0.000000

EXTENT

GEOGRAPHIC EXTENT

BOUNDING RECTANGLE

EXTENT TYPE Extent used for searching
* WEST LONGITUDE -99.365628
* EAST LONGITUDE -98.940168
* NORTH LATITUDE 19.592800
* SOUTH LATITUDE 19.047887
* EXTENT CONTAINS THE RESOURCE Yes

EXTENT IN THE ITEM'S COORDINATE SYSTEM

* WEST LONGITUDE 461655.743273
* EAST LONGITUDE 506274.696513
* SOUTH LATITUDE 2106165.817344
* NORTH LATITUDE 2166421.550682
* EXTENT CONTAINS THE RESOURCE Yes

[Hide Extents ▲](#)

Resource Points of Contact ►

POINT OF CONTACT

ORGANIZATION'S NAME Centro Nacional de Prevención de Desastres

CONTACT INFORMATION ►

ONLINE RESOURCE

LOCATION <http://www.atlasnacionalderiesgos.gob.mx>

[Hide Contact information ▲](#)

[Hide Resource Points of Contact ▲](#)

Spatial Reference ►

ARCGIS COORDINATE SYSTEM

* TYPE Projected
* GEOGRAPHIC COORDINATE REFERENCE GCS_WGS_1984
* PROJECTION WGS_1984_UTM_Zone_14N
* COORDINATE REFERENCE DETAILS

PROJECTED COORDINATE SYSTEM

WELL-KNOWN IDENTIFIER 32614
X ORIGIN -5120900
Y ORIGIN -9998100
XY SCALE 450445547.3910538

Z ORIGIN -100000
Z SCALE 10000
M ORIGIN -100000
M SCALE 10000
XY TOLERANCE 0.001
Z TOLERANCE 0.001
M TOLERANCE 0.001
HIGH PRECISION true
LATEST WELL-KNOWN IDENTIFIER 32614
WELL-KNOWN TEXT PROJCS["WGS_1984_UTM_Zone_14N",GEOGCS
["GCS_WGS_1984",DATUM["D_WGS_1984",SPHEROID
["WGS_1984",6378137.0,298.257223563]],PRIMEM["Greenwich",0.0],UNIT
["Degree",0.0174532925199433]],PROJECTION["Transverse_Mercator"],PARAMETER
["False_Easting",500000.0],PARAMETER["False_Northing",0.0],PARAMETER
["Central_Meridian",-99.0],PARAMETER["Scale_Factor",0.9996],PARAMETER
["Latitude_Of_Origin",0.0],UNIT["Meter",1.0],AUTHORITY["EPSG",32614]]

REFERENCE SYSTEM IDENTIFIER

* VALUE 32614
* CODESPACE EPSG
* VERSION 8.2.6

Hide Spatial Reference ▲

Spatial Data Properties ►

VECTOR ►

* LEVEL OF TOPOLOGY FOR THIS DATASET geometry only

GEOMETRIC OBJECTS

FEATURE CLASS NAME zonas_sismicas_CDMX
* OBJECT TYPE composite
* OBJECT COUNT 22

Hide Vector ▲

ARCGIS FEATURE CLASS PROPERTIES ►

FEATURE CLASS NAME zonas_sismicas_CDMX
* FEATURE TYPE Simple
* GEOMETRY TYPE Polygon
* HAS TOPOLOGY FALSE
* FEATURE COUNT 22
* SPATIAL INDEX TRUE
* LINEAR REFERENCING TRUE

Hide ArcGIS Feature Class Properties ▲

Hide Spatial Data Properties ▲

Distribution ►

DISTRIBUTION FORMAT

* NAME Shapefile

TRANSFER OPTIONS

* TRANSFER SIZE 0.322

[Hide Distribution ▲](#)

Fields ►

DETAILS FOR OBJECT [zonas_sismicas_CDMX](#) ►

* TYPE Feature Class

* ROW COUNT 22

FIELD [FID](#) ►

* ALIAS FID

* DATA TYPE OID

* WIDTH 4

* PRECISION 0

* SCALE 0

* FIELD DESCRIPTION

Internal feature number.

* DESCRIPTION SOURCE

Esri

* DESCRIPTION OF VALUES

Sequential unique whole numbers that are automatically generated.

[Hide Field FID ▲](#)

FIELD [Shape](#) ►

* ALIAS Shape

* DATA TYPE Geometry

* WIDTH 0

* PRECISION 0

* SCALE 0

* FIELD DESCRIPTION

Feature geometry.

* DESCRIPTION SOURCE

Esri

* DESCRIPTION OF VALUES

Coordinates defining the features.

[Hide Field Shape ▲](#)

FIELD [ZONA](#) ►

* ALIAS ZONA

* DATA TYPE String

* WIDTH 16

* PRECISION 0

* SCALE 0

* FIELD DESCRIPTION

Zona sísmica:

Zona I. Lomas, formadas por rocas o suelos generalmente firmes que fueron depositados fuera del ambiente lacustre, pero en los que pueden existir, superficialmente o intercalados, depósitos arenosos en estado suelto o cohesivos relativamente blandos. En esta Zona, es frecuente la presencia de oquedades en rocas y de cavernas y túneles excavados en suelos para explotar minas de arena; Zona II. Transición, en la que los depósitos profundos se encuentran a 20 m de profundidad, o menos, y que está constituida predominantemente por estratos arenosos y limoarenosos intercalados con capas de arcilla lacustre; el espesor de éstas es variable entre decenas de centímetros y pocos metros, y Zona III. Lacustre, integrada por potentes depósitos de arcilla altamente compresible, separados por capas arenosas con contenido diverso de limo o arcilla. Estas capas arenosas son de consistencia firme a muy dura y de espesores variables de centímetros a varios metros. Los depósitos lacustres suelen estar cubiertos superficialmente por suelos aluviales y rellenos artificiales; el espesor de este conjunto puede ser superior a 50 m. La zona III se divide en cuatro subzonas: IIIa, IIIb, IIIc y IIId

[Hide Field ZONA ▲](#)

[Hide Details for object zonas_sismicas_CDMX ▲](#)

[Hide Fields ▲](#)

Metadata Details ►

- * METADATA LANGUAGE Spanish; Castilian (MEXICO)
- * METADATA CHARACTER SET utf8 - 8 bit UCS Transfer Format

SCOPE OF THE DATA DESCRIBED BY THE METADATA * dataset
SCOPE NAME * dataset

* LAST UPDATE 2018-10-11

ARCGIS METADATA PROPERTIES

METADATA FORMAT ArcGIS 1.0
METADATA STYLE FGDC CSDGM Metadata
STANDARD OR PROFILE USED TO EDIT METADATA FGDC

CREATED IN ARCGIS FOR THE ITEM 2018-10-11 19:52:36
LAST MODIFIED IN ARCGIS FOR THE ITEM 2018-10-11 20:21:14

AUTOMATIC UPDATES

HAVE BEEN PERFORMED Yes
LAST UPDATE 2018-10-11 20:21:14

[Hide Metadata Details ▲](#)

Thumbnail and Enclosures ►

THUMBNAIL
THUMBNAIL TYPE JPG

[Hide Thumbnail and Enclosures ▲](#)

FGDC Metadata (read-only) ▼